

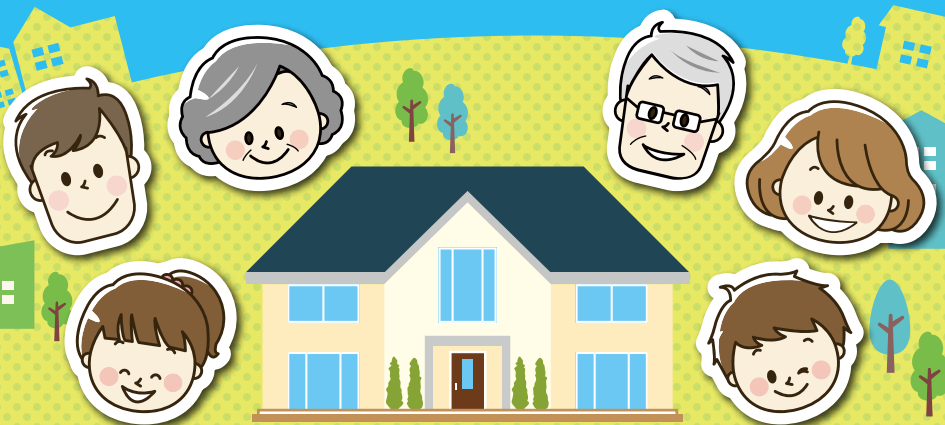
取扱期間

2019年 3/1(金) ▶ 2019年 8/31(土)

マイホームの新築・土地付き住宅の購入を
長期固定のしあわせ金利で応援します。

キャラクタートートバッグ
プレゼント!

期間中ローンセンター
にてローンのご相談
いただいた方には
もれなくプレゼント



新築

リフォーム

他の金融機関からの
借換

最長35年

にご利用いただけます。

固定金利

当初20年間

年 1.09%



21年目以降

21年目以降
固定金利

年 1.49%

※期間中、上記適用金利は金融情勢の変化により見直しさせていただく場合がありますので申込時に店頭にお問い合わせください。
2019年3月1日現在

JA邑楽館林の
住宅ローン
3つのメリット

団体信用生命共済付

繰上げ返済手数料無料
群馬県農業信用基金協会保証に限る。

JAの
事務手数料無料

「JAとのお取引はこれから」というお客様もお気軽にお問い合わせ・ご相談ください。
(ご利用に際して組合員加入のため出資が必要となります)

JA邑楽館林 ローンセンター ☎ 0120-17-1560

JA邑楽館林本所 ☎0276-74-5111
金融部融資課 ☎0276-74-5189
大手町支所 ☎0276-75-0105
赤羽支所 ☎0276-72-3309
六郷支所 ☎0276-72-0133
三野谷支所 ☎0276-73-4061

館林北支所 ☎0276-75-3366
(フリーダイヤル ☎0120-747-444)
多々良支所 ☎0276-72-2716
分福町支所 ☎0276-75-1004
明和支所 ☎0276-84-4000
(フリーダイヤル ☎0120-848-444)

板倉北支所 ☎0276-77-0045
板倉東支所 ☎0276-82-0515
板倉南支所 ☎0276-82-1009
板倉西支所 ☎0276-82-1253
富永支所 ☎0276-86-4621

永楽支所 ☎0276-86-3005
大泉支所 ☎0276-62-3301
長柄支所 ☎0276-88-5522
中野支所 ☎0276-88-5505
高島支所 ☎0276-88-5530

JA住宅ローン商品概要

お使いみち	住宅の新築・購入(土地のみも含む)・建て替え・リフォーム・中古住宅の購入・他金融機関住宅ローンの借換え	担保	お借入対象物件に原則として第1順位の抵当権を設定登記させていただきます(建物を建築される場合については、土地も担保として差し入れていただきます)。担保物件については、火災共済(保険)にご加入いただき、その共済(保険)金請求権に質権を設定させていただく場合があります。
お借入期間	3年以上35年以内 ※他金融機関住宅ローンの借換えの場合は、現在お借入中の住宅ローンの残存期間内	保証	当JA所定の保証機関の保証をご利用いただきます。
お借入額	10万円以上5,000万円以内(所要金額の範囲内)	保証料	原則として、一括前払い方式(保証料は、諸費用として借入金額に含めることができます)となります。借り入れ条件や保証会社によって保証料は異なります。群馬県農業信用基金協会をご利用の場合保証料率 年0.07%~年0.60%(別途一律保証料3万円(非課税)がかかります)
お借入利率	当初20年間 年1.09%(固定金利) 21年目以降 年1.49%(固定金利)	その他	ご融資の際には、組合員加入が条件となります。団体信用生命共済に加入していただきます。
ご返済方法	元利均等返済および元金均等返済とし、毎月返済、特定月増額返済(毎月返済に加えて6カ月ごとの特定月に増額して返済)のいずれかをご選択いただけます。増額返済の割合はお借入額の50%以内です。		

ご注意

- ローン商品の詳しい内容については、お近くのJA窓口へお問い合わせください。
- ローンのご利用は、JA所定の資格・要件を満たす方に限らせていただきます。
- 店頭にて返済額の試算を承っております。
- 住宅ローンご利用中に、当初のお借入条件の変更や繰上返済を行う際には、所定の手数料が必要となる場合もございますので、当JA窓口までお問合せ下さい。
- 表示金利は、2019年3月1日から2019年8月31日までにお申しいただき、その後6カ月以内にお借入いただいた場合の適用金利です。(お申込み時の金利が適用されます)
- 審査の結果、ローン利用のご希望に添えない場合がありますので、ご了承ください。

三大疾病保障付・長期継続入院保障付・9大疾病補償保険付住宅ローンも取り扱い中!!

- 店頭金利に金利上乘せすることによりご加入いただけます。
- 付保先によってはお取扱いができない場合もありますので、詳しくはJA窓口までお問い合わせください。

JA邑楽館林 ローンセンターのご案内

平日お忙しい方も土・日曜日にご相談できます!

 **0120-17-1560**

営業時間	平日/土曜日	AM9:00~PM5:30
	日曜日	AM8:30~PM5:00
	定休日	水曜日・祝日・年末年始 振替休日

ご案内
MAP



JA 邑楽館林 ローンセンター
JA 邑楽館林 大手町支所2F

●マイホームの新築・購入からお借換まで、資金のご相談を承っております。ご予約のない方でもぜひ、お気軽にご来場ください。